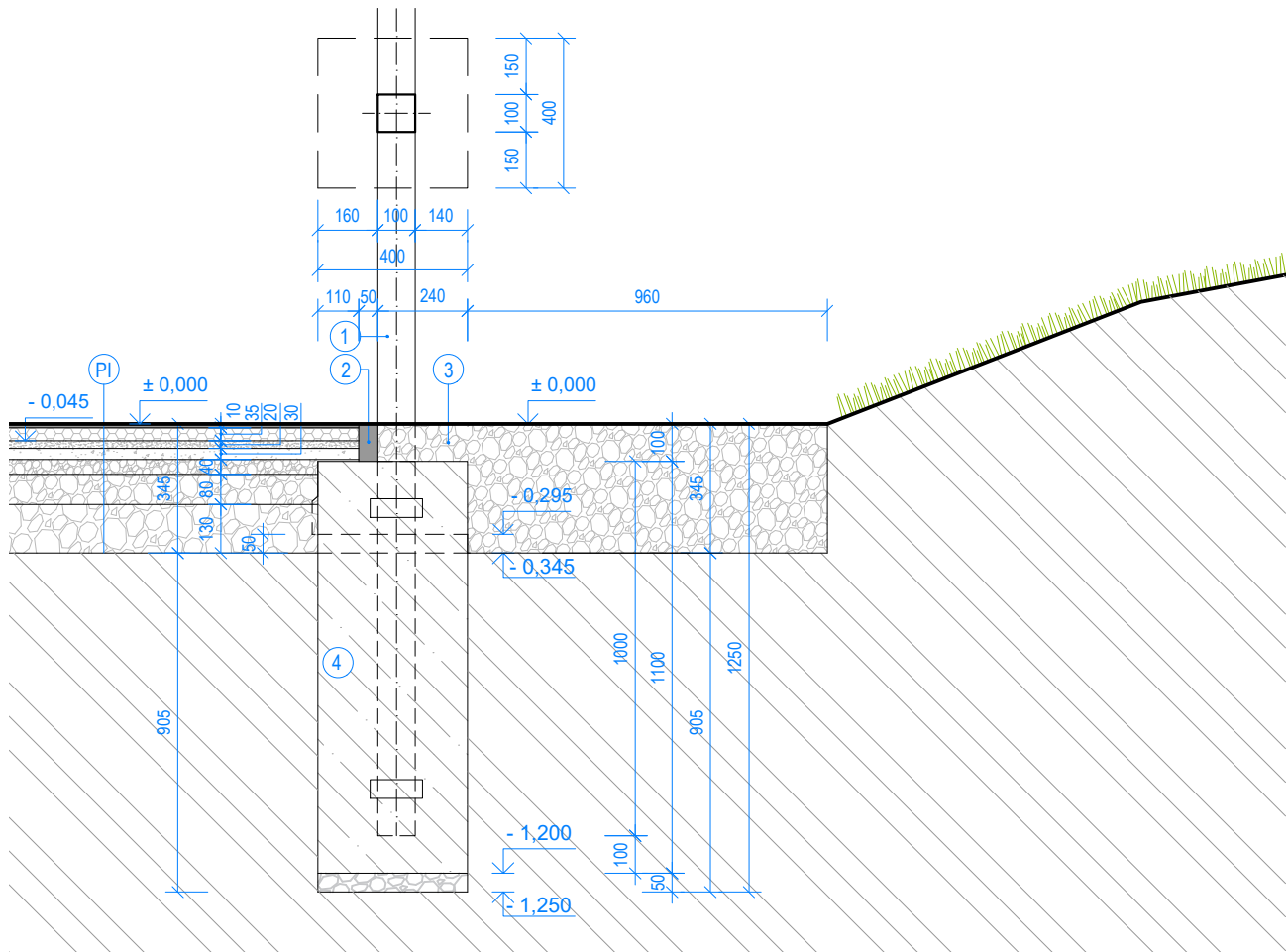
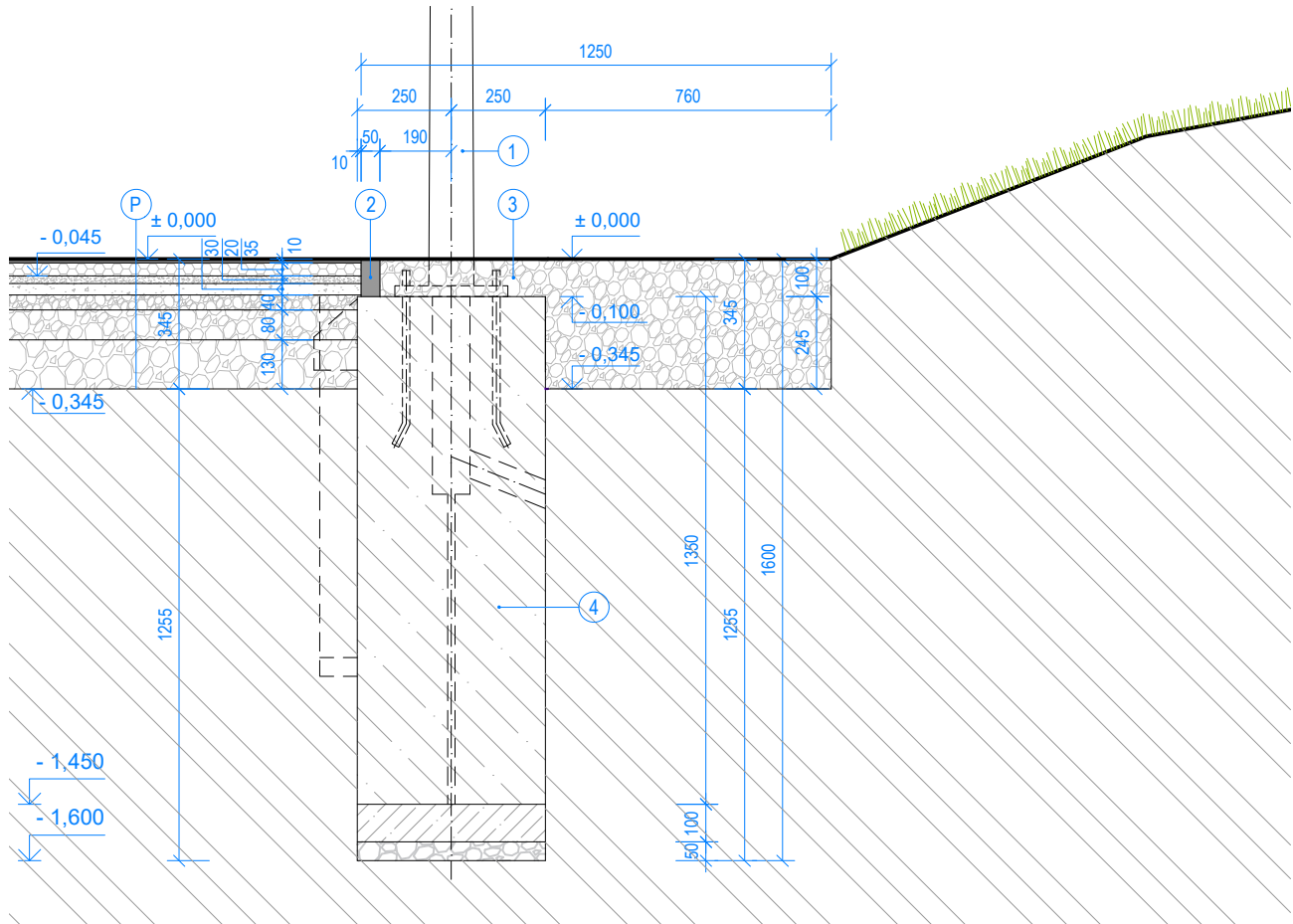


DETAIL A - OHRANIČENIE IHRISKA SO VSAKOVACÍM RIGOLOM REZ OBRUBNÍKOM



DETAIL B - OHRANIČENIE IHRISKA SO VSAKOVACÍM RIGOLOM REZ ZÁKLADOM PRE BASKETBALOVÝ KÔŠ



DETAIL C - OHRANIČENIE IHRISKA SO VSAKOVACÍM RIGOLOM REZ ZÁKLADOM PRE STOŽIAR OSVETLENIA

- 1 STĹPIK OPLOTENIA S PLETIVOM
- 2 BETÓNOVÝ PARKOVÝ OBRUBNÍK 50x200x1000mm - HORNÁ HRANA NA ÚROVNI ±0,000
- 3 DRVENÉ KAMENIVO FR. 16/32

KONŠTRUKČNÉ VRSTVY POVRCHU MULTIFUNKČNÉHO IHRISKA:

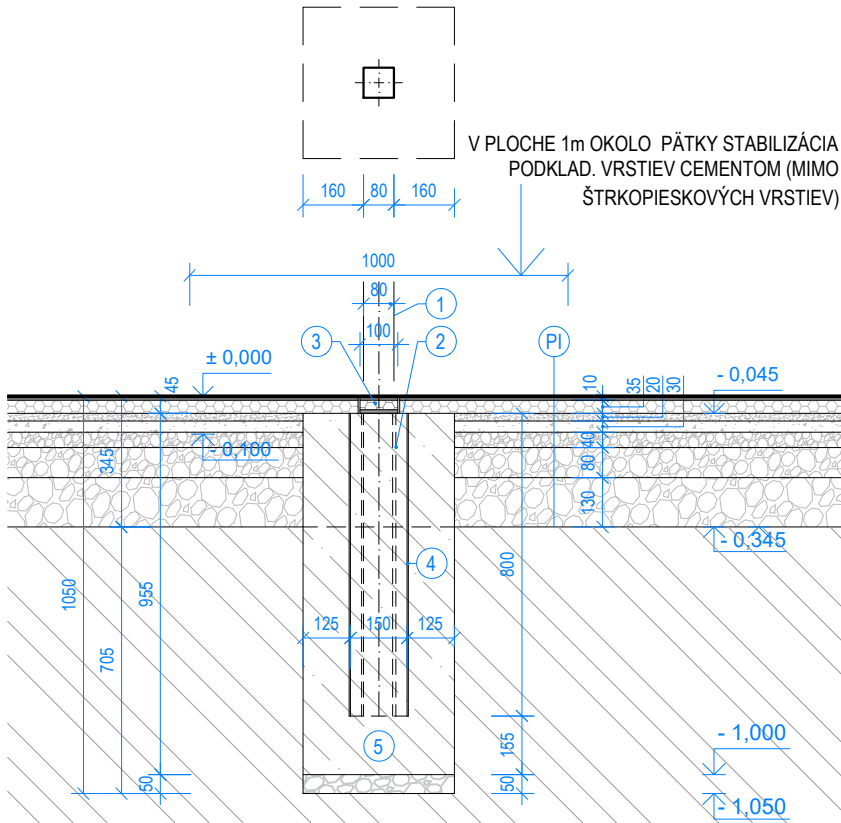
- SKLADBA PI: - FINÁLNY VODOPRIEPUSTNÝ POVRCH EPDM (ZMES EPDM GRANULÁTU A PU SPOJIVA, NANÁŠANIE ZA POMOCI FINIŠERA) 10 mm
- ČIAROVANIE PU FARBOU
- ET PODLOŽKA (ZMES SBR GUMY, ŠTRKU A PU SPOJIVA, NANÁŠANIE ZA POMOCI FINIŠERA) 35 mm
- LOMOVÉ KAMENIVO fr. 0/4 mm 20 mm
- (VYROVNANIE DO ROVINY, TOLERANCIA +2mm NA DVOCH METROCH, HUTNENIE BEZ VIBRÁCIE ZA MOKRA NA Edf2 = 50 MPa , POLIEVAŤ VODOU)
- LOMOVÉ KAMENIVO fr. 4/8 mm (VYROVNANIE DO ROVINY, HUTNENIE VALCOM S VIBRÁCIOU NA HODNOTU Edf2 = 50 MPa ) 30 mm
- LOMOVÉ KAMENIVO fr. 8/16 mm (VYROVNANIE DO ROVINY, HUTNENIE VALCOM S VIBRÁCIOU NA HODNOTU Edf2 = 50 MPa ) 40 mm
- LOMOVÉ KAMENIVO fr. 16/32 mm (VYROVNANIE DO ROVINY, HUTNENIE VALCOM S VIBRÁCIOU NA HODNOTU Edf2 = 50 MPa ) 80 mm
- LOMOVÉ KAMENIVO fr. 32/63 mm (VYROVNANIE DO ROVINY, HUTNENIE VALCOM S VIBRÁCIOU NA HODNOTU Edf2 = 50 MPa) 130 mm

SPOLU: 345 mm

- OBSYP DRENÁŽE KAMENIVOM fr. 8/16 mm
- DRENÁŽNE POTRUBIE DN100 OBALENÉ GEOTEXTÍLIOU
- PODSYP ŠTRKOPIESKU fr. 0/32 mm
- TERÉN - (ZHUTNENIE NA HODNOTU Edf2 = 35 MPa)

LEGENDA MATERIÁLOV:

- UMELÝ POLYURETÁNOVÝ VODOPRIEP. POVRCH
- PRUŽNÁ PODLOŽKA
- DRVENÉ KAMENIVO fr. 0/4
- DRVENÉ KAMENIVO fr. 4/8
- DRVENÉ KAMENIVO fr. 8/16
- DRVENÉ KAMENIVO fr. 16/32
- DRVENÉ KAMENIVO fr. 32/63
- PROSTÝ BETÓN
- PŮVODNÝ TERÉN
- DRENÁŽNE KAMENIVO fr. 8/16
- PODSYP ZO ŠTRKOPIESKU fr. 0/32
- PODSYP ZO ŠTRKOPIESKU fr. 0/32



DETAIL D - REZ ZÁKLADOM STĹPIKA PRE VOLEJBAL A TENIS

- 1 POZINKOVANÝ STĹPIK TENIS/VOLEJBAL
- 2 PÚZRO S OTVOROM
- 3 ODNÍMATELNÁ ZÁSLEPKA S EPDM POVRCHOM
- 4 PLASTOVÁ CHRÁNIČKA DN150, dl = 0,8m
- 5 ŽB ZÁKLAD MONOLITICKÝ min. B15

DOPRACOVANIE PROJEKTOVEJ DOKUMENTÁCIE REVITALIZÁCIE PARKU NA RACIANSKOM MÝTE V BRATISLAVE

INVESTOR	Mestská časť Bratislava–Nové Mesto Junácka č. 1, 832 91 Bratislava
ARCHITEKT	Žka, s.r.o. Žltá 14, Bratislava, 851 07
ASR	Konstrukt Plus s.r.o., Halašova 10, Bratislava, 831 03
SPRACOVATEL PROFESIE	Ing. Tomáš Svítok

Č.	DÁTUM	POPIS

FÁZA	REALIZAČNÁ DOKUMENTÁCIA
PROFESIA	ARCHITEKTÚRA A STAVEBNÉ RIEŠENIE
DÁTUM	09/2020
STAVEBNÝ OBJEKT	SO 03.8 - Multifunkčné ihrisko

ZODPOVEDNÝ PROJEKTANT PARÉ ČÍSLO

±0,000 = 145,05 BPV

NÁZOV VÝKRESU	DETAILY
VYPRACOVAL	Ing. TOMÁŠ SVÍTOK
KONTROLOVAL	Ing. MARTIN KOMORNÍK
AUTORIZOVAL	Ing. MARTIN KOMORNÍK

1:20	6x44 E ARS RPD	SO 03.8	005	00
MERKA	FORMAT	STUPER	STAVEBNÝ OBJEKT	VÝKRES ČÍSLO